

## Lettura contatori

### Servizio di acquisizione letture acqua, gas ed energia elettrica con terminali portatili

Il servizio di acquisizione letture acqua, gas ed energia elettrica viene effettuato con terminali portatili che guidano il letturista secondo un giro letture, ma gli permettono anche ricerche per vari campi (matricola, intestatario, via etc). Il sistema permette anche l'acquisizione dei seguenti dati oltre che alla lettura del misuratore:

- ✓ Accessibilità misuratore (Del. AEEG 229/01)
- ✓ Anomalie in lettura (misuratore illeggibile, vetro rotto etc) con codifica e nota con eventuale testo libero
- ✓ Anomalie anagrafiche (civici errati, matricole errate etc) con codifica e nota a testo libero
- ✓ Verifica cifre misuratore e segnalazione se discordanti da quelle in archivio
- ✓ Rilevazione anno di costruzione del misuratore
- ✓ Rilevazione portata misuratore
- ✓ Rilevazione posizione misuratore (cassetta strada, balcone etc.)
- ✓ L'operatore effettua la fotografia digitale dei misuratori nei casi predefiniti (contatore illeggibile, inaccessibile, etc) che viene memorizzata con numero contratto, data e ora; viene data inoltre la facoltà allo stesso di associare liberamente una fotografia all'utente in modo da documentare situazioni particolari.
- ✓ Il sistema permette anche la rilevazione della **posizione satellitare del misuratore**, grazie al collegamento senza fili (Bluetooth™) con un apparecchiatura GPS portatile.



### Lettura guidata: controlli di congruenza

Al momento dell'acquisizione il terminale avverte l'operatore con una segnalazione acustica e visiva nell'eventualità di rilevazione anomala rispetto ai dati storici (consumo eccessivo, consumo basso etc) chiedendo una conferma del dato digitato.

In caso di conferma del dato rilevato queste letture vengono marcate con un apposito flag in modo da effettuare ulteriori controlli anche in ufficio.

Viene gestita automaticamente l'eventuale presenza di un giro contatore -

Il sistema controlla che tutti i contatori accessibili vengano letti con lettura effettiva dell'operatore (per cui non ammette che il dato sia acquisito come lettura utente o che venga emessa cartolina di autolettura) - (Del. AEEG 229/01)

### Mancata lettura misuratore:

In caso di contatore inaccessibile che non viene letto si provvede al rilascio di un avviso nel quale si comunica la data in cui verrà effettuato un altro tentativo di lettura.

In caso di assenza anche al successivo passaggio si provvederà alla stampa della cartolina di auto lettura con codice cliente, intestatario, ubicazione misuratore, matricola, data e ora rilascio.

L'operatore scarica i dati in sede o con invio di e-mail e gli stessi vengono acquisiti dal sistema

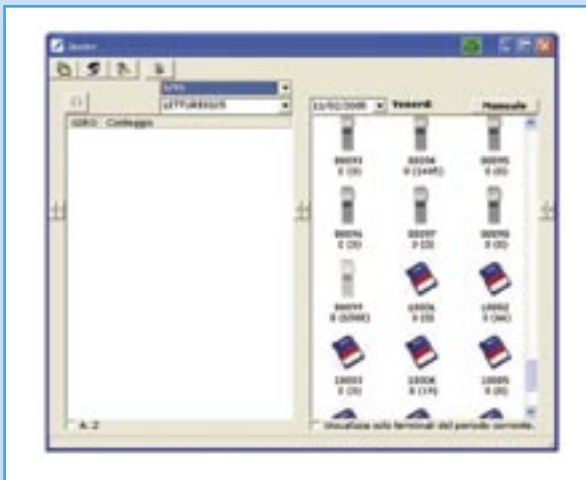
La stampa della cartolina e del relativo tagliando è personalizzabile secondo le esigenze del Committente.



## Controlli e verifiche prima dell'invio dei dati al Committente

I dati scaricati dai terminali vengono acquisiti dal sistema che effettua a sua volta dei test di congruità.

Il personale addetto provvede alla verifica dei dati rilevati e se necessario fa effettuare ulteriori verifiche sul campo; una volta terminata la fase di controllo i dati vengono inviati al committente tramite e-mail nel tracciato record richiesto. Le immagini acquisite entrano nel sistema associate al relativo contratto e possono essere inviate al Committente.



## Controlli successivi alla consegna delle letture al Committente

Il Committente potrà chiedere il controllo delle letture a suo giudizio anomale. Entro 3 giorni dalla richiesta si provvede alla relativa verifica ed alla comunicazione del dato rilevato.

