

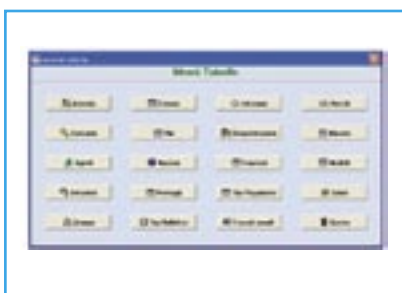


UB Patrol è un evoluto software finalizzato alla gestione delle contravvenzioni. UB Patrol lavora in tandem con il prodotto. UB Patrol Mobile, software di acquisizione e stampa contravvenzioni che lavora su computer palmari. I prodotti sono stati realizzati e progettati da UB Software, società specializzata nel settore dei servizi e nell'acquisizione ed elaborazione dati.

Le qualità intrinseche del prodotto si possono così riassumere:

- **Sicurezza** : L'applicazione lavora con un potente e sicuro database relazionale che garantisce la sicurezza e l'integrità dei dati tramite un'eccellente gestione delle transazioni che garantiscono il buon fine delle procedure indipendentemente da eventuali blocchi e arresti del sistema.
Il software è stato inoltre progettato tenendo conto dell'integrità referenziale, ossia i dati non possono essere modificati e/o cancellati se risultano essere collegati ad altri dati.
- **Multiutenza** : L'utilizzo del prodotto può avvenire da più operatori, con la possibilità di attribuire accessi specifici, poteri e limiti ad ogni utente del gestionale.
- **Multigestione** : Il prodotto consente di accedere a più database, permettendo quindi di lavorare con più banche dati separate tra loro.
- **Accessibilità** : Il database consente l'accessibilità ai dati mediante strumenti evoluti inseriti nel gestionale che consentono interrogazioni SQL alla base dati ed esportazione dei dati risultanti nei formati più diffusi, quali ad esempio fogli elettronici.

Funzionalità applicative



Un altro punto di forza di UBPatrol è dato dal notevole grado di parametrizzazione ottenuto mediante un elevato utilizzo di tabelle che consentono all'utilizzatore del software di configurarne direttamente il funzionamento.



L'applicazione consente la gestione di diversi tipi di bollettari e la possibilità di assegnare diversi blocchi ai vari operatori.



Il trasferimento dei dati da e verso i palmari avviene mediante schede di memoria, veloci compatte e affidabili.



Come evidenziato nelle immagini il sistema consente oltre all'acquisizione dei dati anche l'acquisizione di foto che documentano l'infrazione.

Possiamo collegare automaticamente più foto ad una singola infrazione oppure possiamo acquisire foto indipendenti.

Le immagini insieme ai dati vengono trasferite automaticamente all'interno del database e consultate come qualsiasi altro tipo di dato.

Le immagini possono essere prelevate dal database e quindi elaborate e stampate.



I dati acquisiti possono essere verificati mediante le svariate funzionalità presenti nel pacchetto. E' importante notare che l'eventuale modifica dei dati è possibile solo se il profilo attribuito all'operatore lo prevede.



Un'ulteriore efficiente funzionalità del gestionale è quella relativa alla riscossione delle contravvenzioni. La registrazione delle riscossioni consente il controllo in tempo reale delle entrate; la gestione dell'invio delle notifiche per le contravvenzioni non pagate, allegando eventualmente in automatico copia del verbale di accertamento.

Uno degli aspetti più interessanti del pacchetto è dato da un sistema di report efficiente e professionale integrato nel gestionale.

Nel pacchetto sono comprese una serie di procedure integrate che consentono la generazione di stampe che possono essere memorizzate su hard disk, quindi stampate in un secondo momento, oppure essere esportate in formato Excel per consentire ulteriori statistiche da parte dell'utente finale.

